

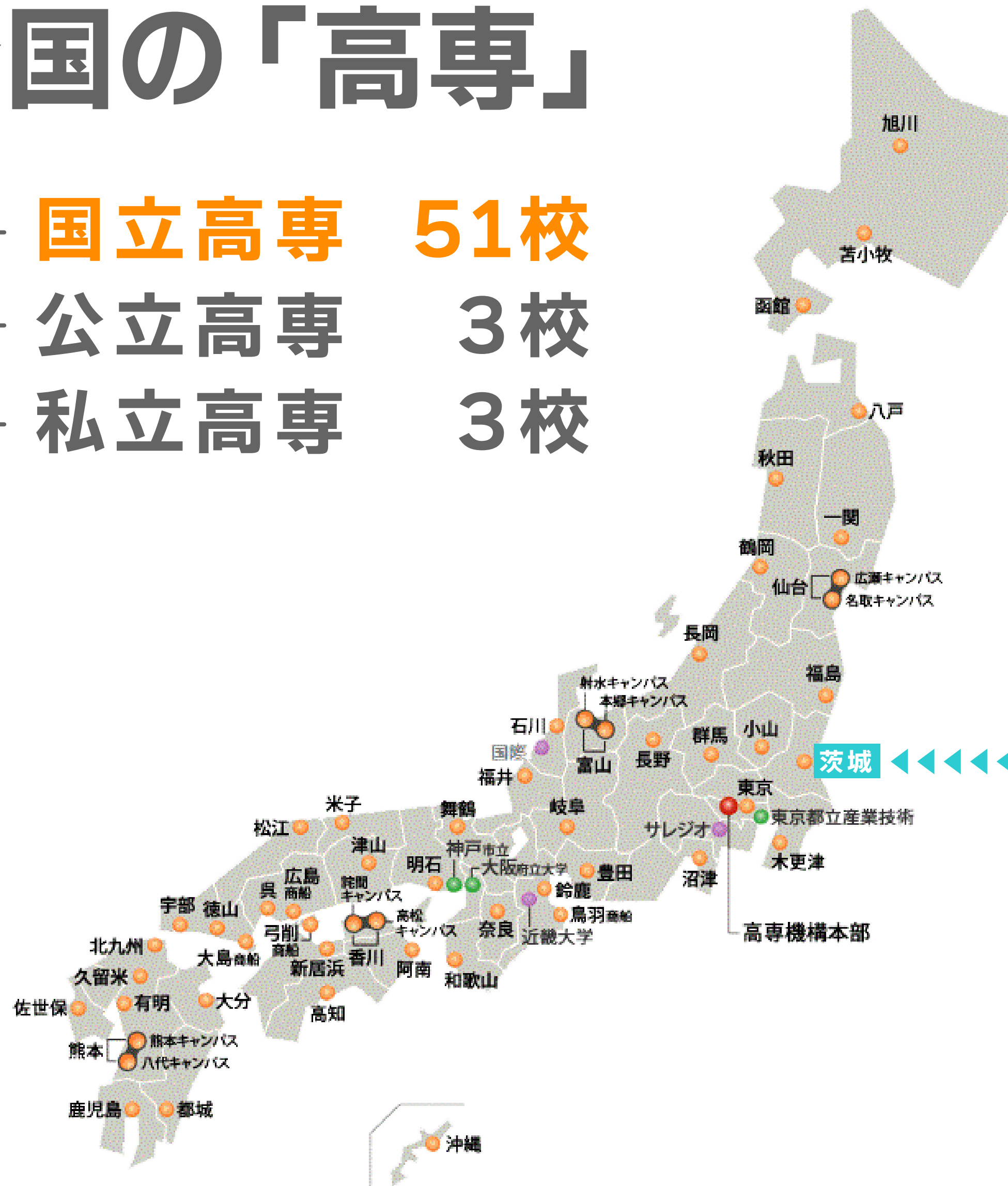


# 学校案内 2023

茨城工業高等専門学校

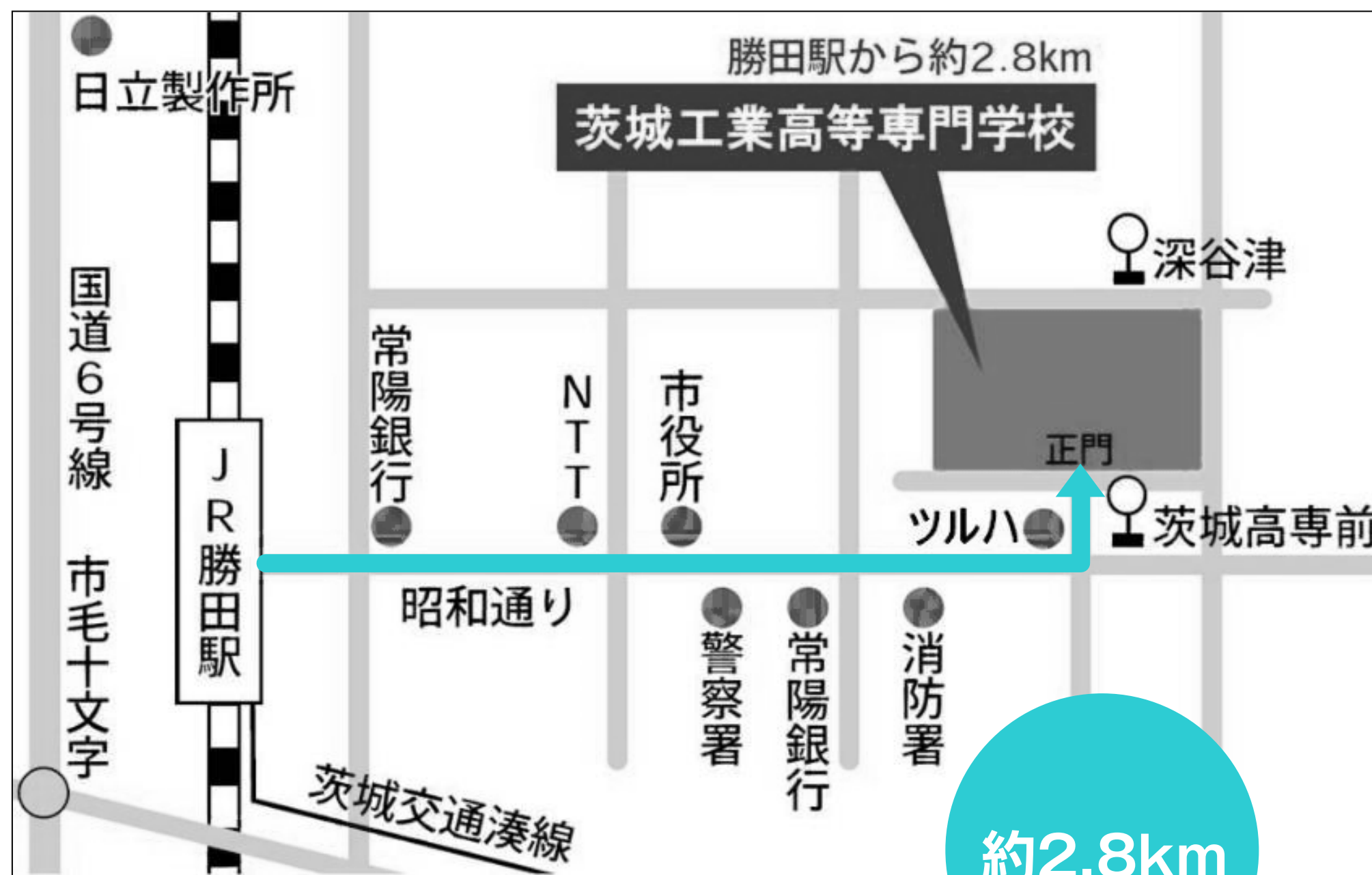
# 全国の「高専」

国立高専	51校
公立高専	3校
私立高専	3校



**茨城高専**  
(茨城工業高等専門学校)

# 所在地は茨城県ひたちなか市



約2.8km

最寄り駅であるJR常磐線 **勝田駅** から

**自転車** 15分 **バス** 10分 **徒歩** 40分

# 高専と高校の違い



高専（高等専門学校）は  
大学や短大と同じ

高等教育機関



# 高等教育機関では

■ 高度な内容を（も）学修

■ 教員は基本的に

■ 生徒ではなく

「教えられる」のではなく

# 高等教育機関では

■ 高度な内容を（も）学修

■ 教員は基本的に **研究者**

■ 生徒ではなく 

「教えられる」のではなく



高等教育機関では

■ 高度な内容を（も）学修

■ 教員は基本的に **研究者**

■ 生徒ではなく **学生**

「教えられる」のではなく





高等教育機関では

■ 高度な内容を（も）学修

■ 教員は基本的に **研究者**

■ 生徒ではなく **学生**

「教えられる」のではなく

**「自ら学ぶ」**



# 高専はエンジニア（技術者）を 養成する専門教育を展開



**実験・実習を重視した実践的教育！**

# 高専入学後の キャリアパス

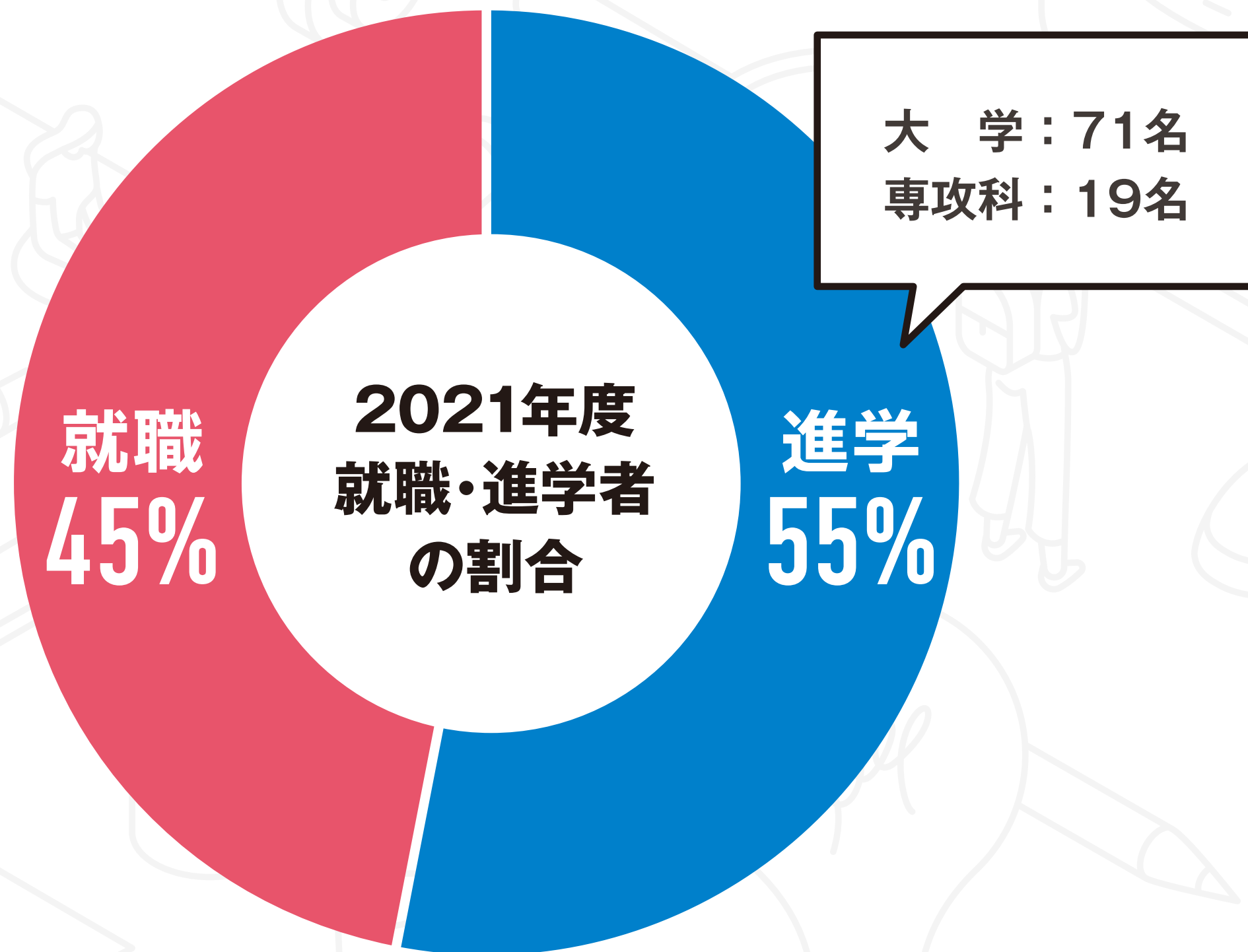
# 高専ならではの 充実したキャリアパス

**NEW** 令和4年4月  
キャリア支援室を開設しました!



# 卒業生の進路(2021年度実績)

P.3-4



国立大学進学者数

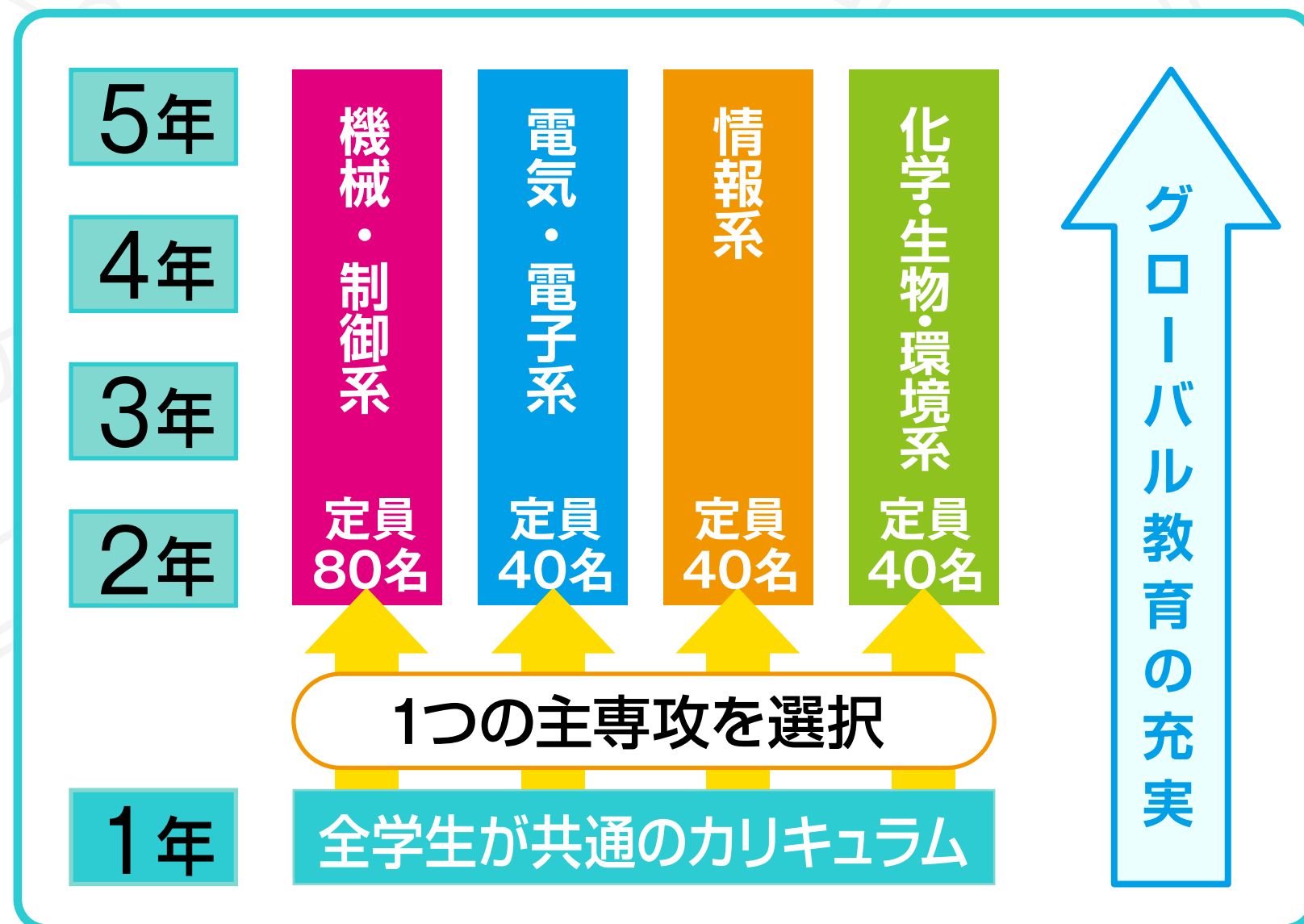
63名

求人件数

2,481件



# 入学後、2年進級時に、学びたい 専門分野（主専攻）を決める。



国際創造工学科（定員200名）

1年生は **共通の専門科目** を学びます。

出願時に学びたい専門分野（主専攻）を志望して、2年進級時に優先的に志望した主専攻に配属される入試制度もあります。



# 主専攻・副専攻について

＼4つの系から1つ!／

## ＜主専攻＞

機械・制御系 定員 80名

電気・電子系 定員 40名

情報系 定員 40名

化学・生物・環境系 定員 40名

+

＼5つの系から1つ!／

## ＜副専攻＞

機械・制御系

電気・電子系

情報系

化学・生物・環境系

グローバル系



副専攻では主専攻と異なる専門分野のベーシックな内容を学びます！

2年進級時に、それぞれ1つずつ選択（「主・副同系」は不可）

# 4つの系（主専攻）

茨城高専は1学科制（国際創造工学科）

主専攻として以下4つの系が存在

機械・制御系

電気・電子系

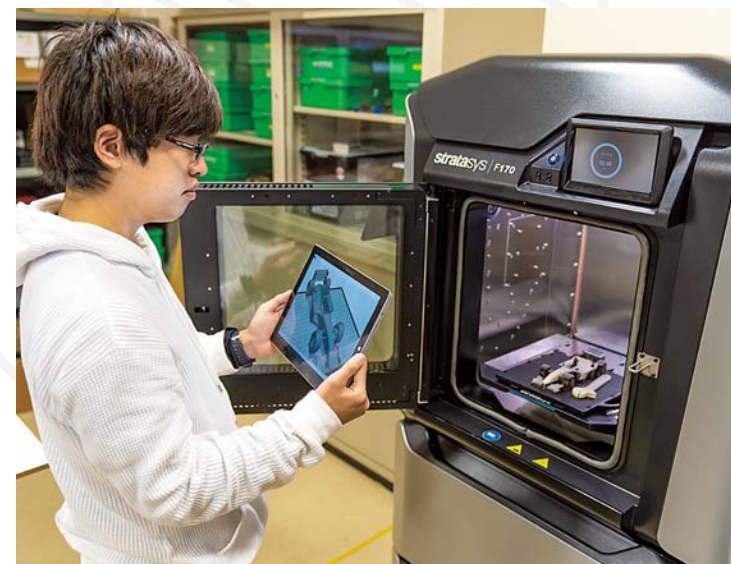
情報系

化学・生物・環境系

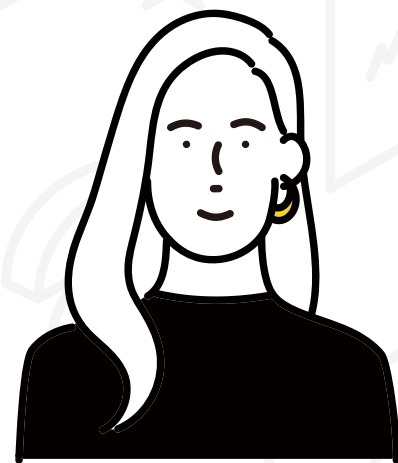
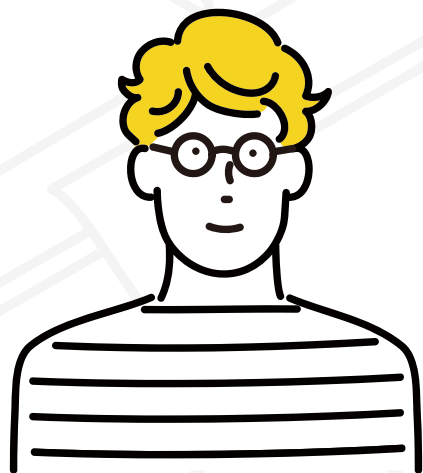


**機械・制御系 定員80名(40名×2コース)**

## 機械・制御系



＼系キーワード／



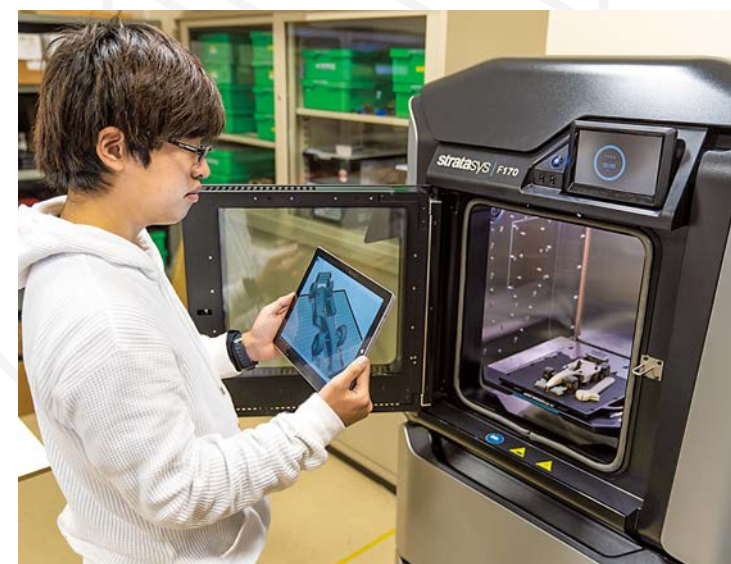
#バイオメカトロニクス

#メカトロニクス

#ロボティクス

機械工学をプラットフォームに、電気・電子工学および情報工学も学べます。裾野の広さも機械・制御系の魅力。エンジンから人工心臓まで、わたしたちの暮らしを支える技術や知識を身につけよう！

## 機械・制御系



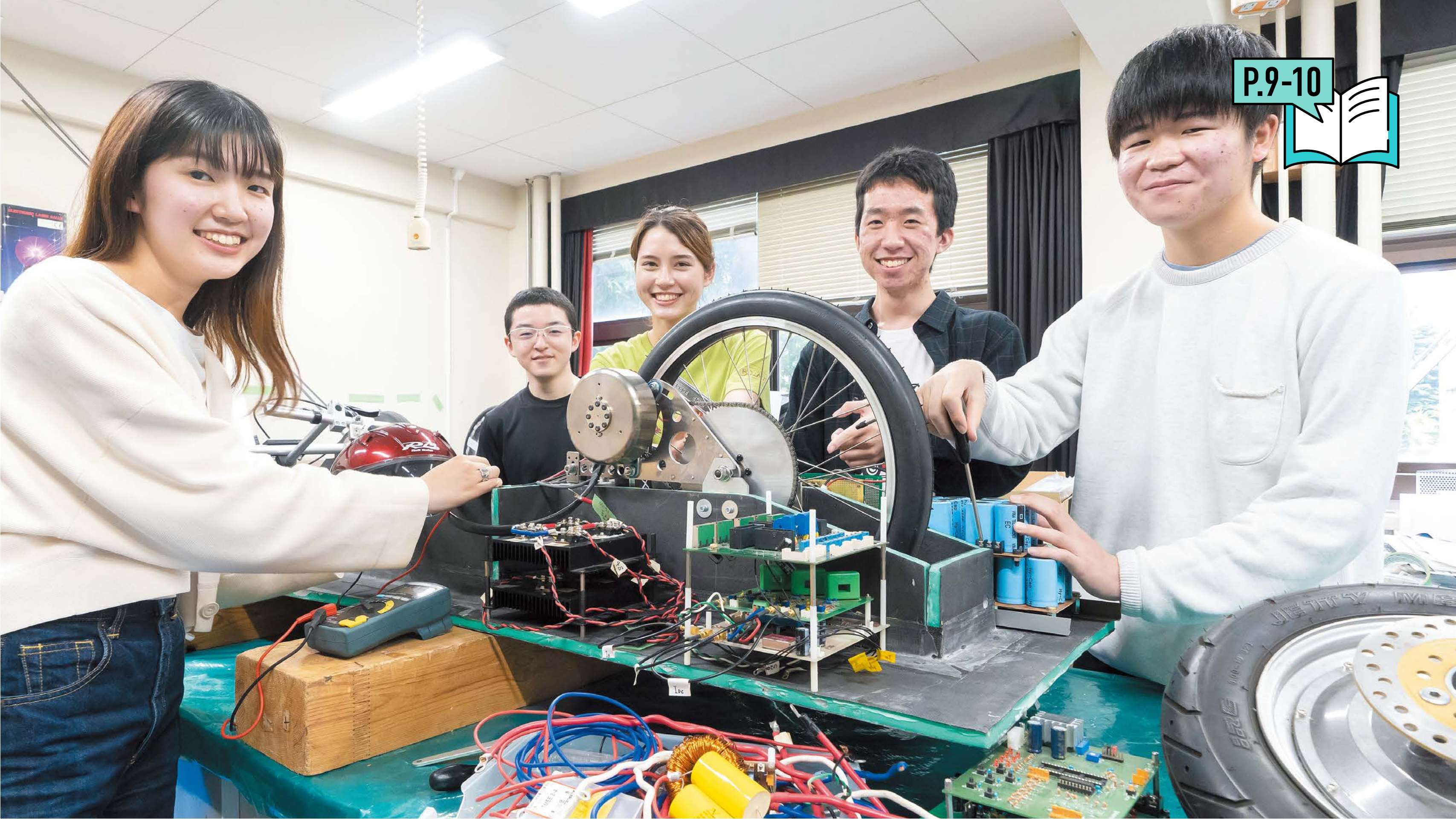
### 卒業生の主な就職先(2019~2021年度実績)

キヤノン/キリンビール/JALエンジニアリング/DMG森精機/ファナック/本田技研工業/三菱電機

### 卒業生の主な進学先(2019~2021年度実績)

北海道大学/東北大学/東京大学/東京農工大学/筑波大学/千葉大学/九州大学

※就職先・進学先共に、改組前に入学した学生のデータも含まれます。

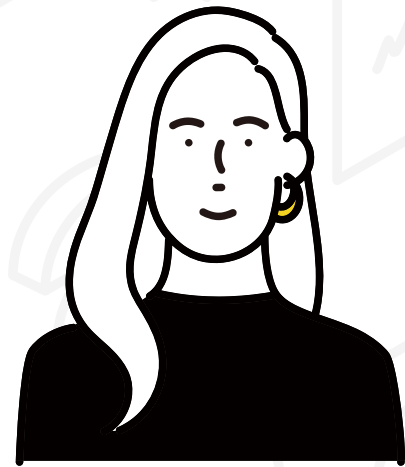


# 電気・電子系 定員40名

## 電気・電子系



＼系キーワード／



#IoTデバイス

#EV

#再生可能エネルギー

再生可能エネルギーでチャージした電気自動車を乗りこなし、家に帰れば省エネ・スマート家電が暮らしを全面サポート…電気・電子の知識と技術でわたしたちの社会をもっとエコ・フレンドリーでもっと快適に！

## 電気・電子系



### 卒業生の主な就職先(2019~2021年度実績)

旭化成/ENEOSホールディングス/JR東海/JR東日本/東京エレクトロン  
東京電力ホールディングス/日本原子力発電

### 卒業生の主な進学先(2019~2021年度実績)

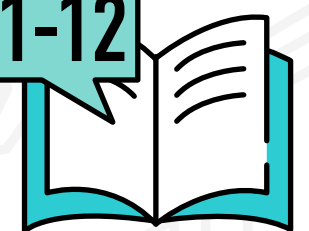
東北大学/東京農工大学/電気通信大学/筑波大学/信州大学/金沢大学

※就職先・進学先共に、改組前に入学した学生のデータも含まれます。





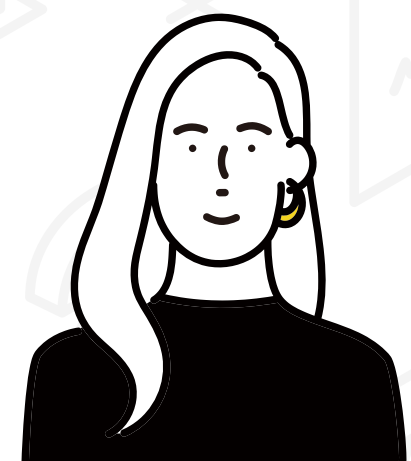
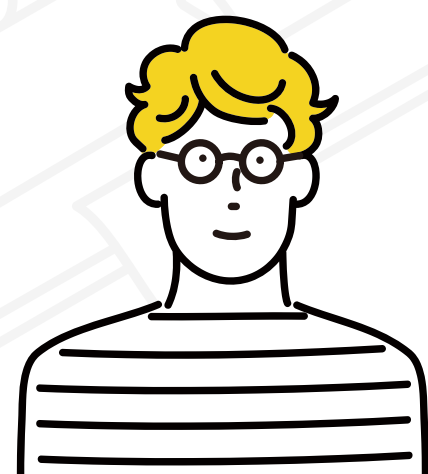
情報系 定員40名



# 情報系



＼系キーワード／



#DX (デジタルトランスフォーメーション)

#サイバーセキュリティ

#AI

DX (デジタルトランスフォーメーション)が進むと、身の回りのあらゆるものがネットで繋がり、わたしたちの暮らしや働き方が劇的に進化していきます。情報系の知識と技術で、変化を生み出す側へと飛び立とう！

## 情報系



### 卒業生の主な就職先(2019~2021年度実績)

NTTデータ/NTT東日本/オリエンタルモーター/JR東日本/ディップ  
日本原子力研究開発機構/日立ハイテク

### 卒業生の主な進学先(2019~2021年度実績)

東京農工大学/東京工業大学/お茶の水女子大学/筑波大学/千葉大学/名古屋大学/早稲田大学

※就職先・進学先共に、改組前に入学した学生のデータも含まれます。



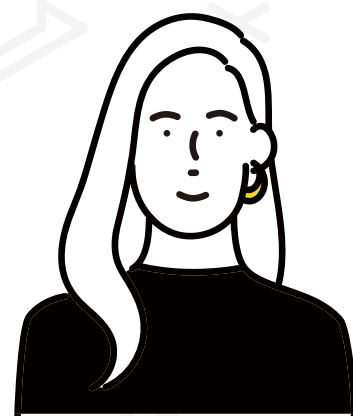
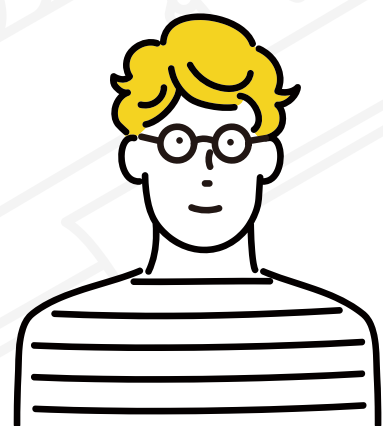
**化学・生物・環境系 定員40名**



化学・生物・環境系



系キーワード

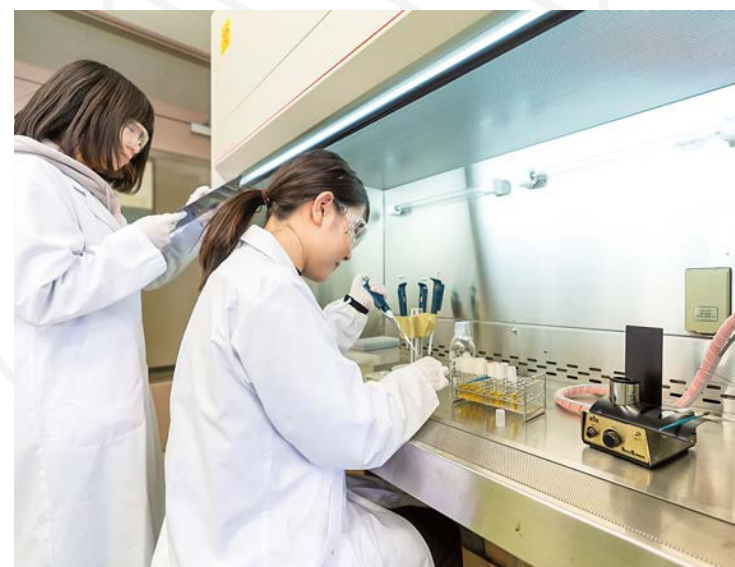


- #化学反応・新素材
- #バイオテクノロジー
- #環境保全技術

自然に分解されるプラスチックで海を守りたい! バイオテクノロジーで新しい医薬品を開発したい! 有害物質を吸着する素材で、きれいな環境を取り戻したい! —化学・生物・環境の知識と技術を身に付けて、わたしたちの社会が抱えるさまざまな課題の解決に貢献しよう!



## 化学・生物・環境系



### 卒業生の主な就職先(2019~2021年度実績)

アステラス製薬 / エーザイ / 花王 / キリンビール / サントリーホールディングス  
富士フイルム / 森永乳業

### 卒業生の主な進学先(2019~2021年度実績)

北海道大学 / 東京工業大学 / 筑波大学 / 千葉大学 / 名古屋大学 / 神戸大学 / 九州大学

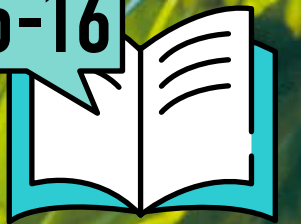
※就職先・進学先共に、改組前に入学した学生のデータも含まれます。

# 專攻科



# 茨城高専専攻科

P.15-16



本科5年間の学びを基礎に、更なる高みを目指す場—それが茨城高専専攻科。2年間の課程を終えて学位(学士)を取得すれば、企業への就職だけでなく大学院への進学の道も拓けます。茨城高専専攻科で自分の可能性を拓けよう。

本科卒業後、専攻科で更に深い学びを！

本科

1	国際創造工学科 (5年間) 機械・制御系 / 電気・電子系 / 情報系 / 化学・生物・環境系
2	
3	
4	
5	

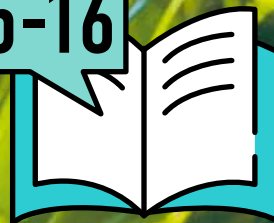
専攻科

1	産業技術システムデザイン工学専攻 (2年間) ■ 機械工学コース ■ 電気電子工学コース
2	■ 情報工学コース ■ 応用化学コース



# 茨城高専専攻科

P.15-16

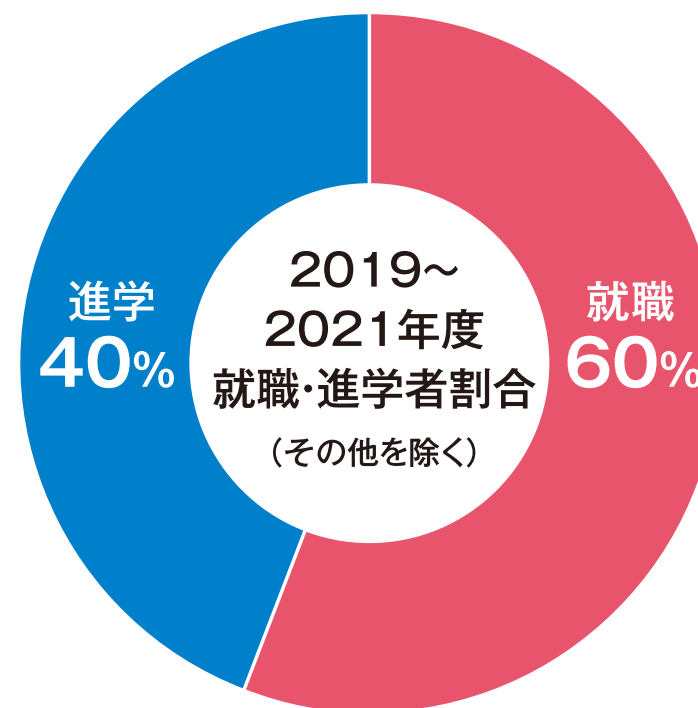


本科5年間の学びを基礎に、更なる高みを目指す場—それが茨城高専専攻科。2年間の課程を終えて学位(学士)を取得すれば、企業への就職だけでなく大学院への進学の道も拓けます。茨城高専専攻科で自分の可能性を拓けよう。

## 専攻科修了後の進路 (2019~2021年度)

### <主な進学先>

東北大学大学院  
東京大学大学院  
東京工業大学大学院  
茨城大学大学院  
筑波大学大学院  
横浜国立大学大学院  
京都大学大学院  
早稲田大学大学院



### <主な就職先>

(株) SUBARU  
宇宙航空研究開発機構 (JAXA)  
原子力研究開発機構  
東京エレクトロン(株)  
ファナック(株)  
富士通(株)  
三ネバアミツミ(株)



企業経営者へのインタビューの様子



調査結果を報告する様子



動画作成のための撮影の様子

“Ibaraki Regional Mutually Inductive Problem-solving Practical Education”

**iR-MIPPE** “愛があるみっぺ”、通称“みっぺ”プログラム

# ■ MIPPEプログラムとは？

P.17-18



茨城高専の学生・教員と地域企業の協働を通して、  
お互いに高め合うことを目指したもの！

## ■ どんなことをする授業なの？

教員ではなく、企業からいただいた課題の解決に取り組む！

#課題解決方法の検討

#企業紹介動画の作成 など

企業の担当者と協議を重ねながら作品作りを進める

企業の魅力や強みを分析する力、企業担当者との

協働経験からキャリア意識や社会性を身につける。



# 5つの学寮



## 紫峰館

主に女子1年生が使用



## 新友館

主に男子1年生が使用



## 北友館

主に男子1年生が使用



## 西友館

NEW



## 虹友館

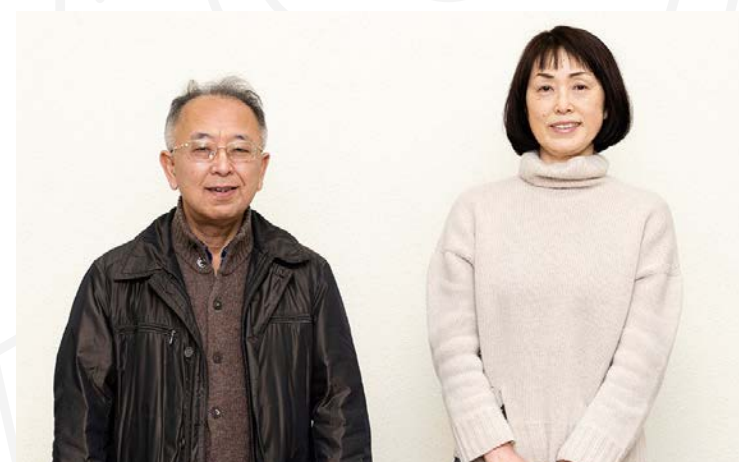
2022年4月開館

# 安心・充実した寮生活を送る4つのポイント



## 食事

朝、昼、晩、栄養バランスの  
取れた温かい食事！



## 見守り

帰寮時から就寝まで、学寮  
指導員による見守り！



## 安心

出入口は全てカードキー！  
点呼や在室状況確認にも活躍



## 交流

週1・夕食後のレクリエーション  
や年1の寮祭など！

※新型コロナウイルス感染防止の観点から、実施を見合わせることもあります

## とある女子寮生の放課後

### 16:05 授業終了

授業終了後～19:30までは自由時間!

### 18:30 夕食

夕食タイムは18:00～20:00の間!

### 19:30 第1門限 (名札点呼)

帰寮時間が19:30を過ぎる場合には「外出届」が必要!  
また、23:00までは自習時間となっています!

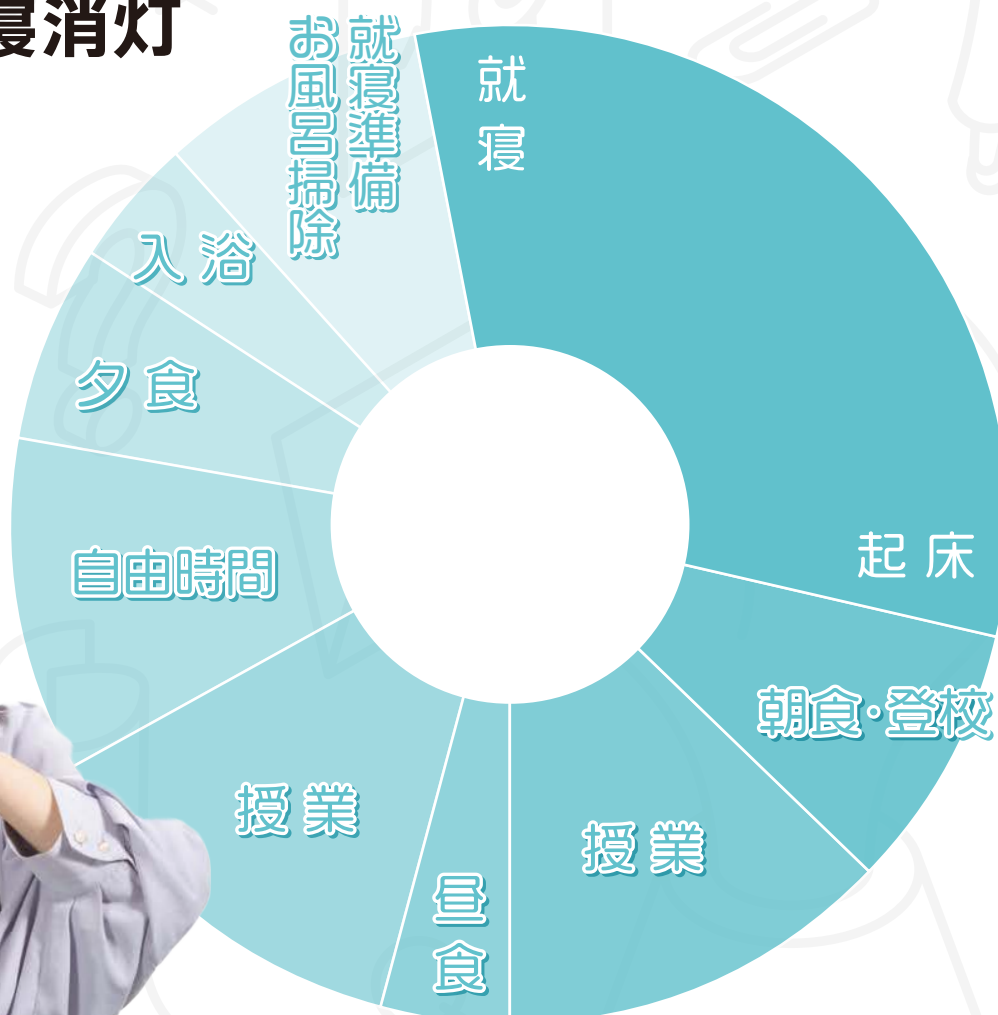
### 20:00 入浴

入浴タイムは17:30～23:00の間!

### 21:10 第2門限 (集合点呼)

### 23:00 お風呂掃除 (輪番制)

### 23:30 就寝消灯



## 居室設備

P.19-20



(写真は新友館)

- ・エアコン
- ・机、いす
- ・ロッカー
- ・ベッド
- ・本棚が完備

インターネットは、朝4:00～深夜0:00まで使用でき、居室は有線LAN、談話室は無線LANで寮内ネットワークにつながることができます。

## 入寮希望者に対する入寮許可について

入寮許可は1年ごとの更新が必要となります。3年生までは更新が可能です。3年生から4年生、4年生から5年生への更新は、指導寮生としてふさわしいと判断された寮生のみとなります。これ以外の寮生は、学寮以外の通学手段を検討することになります。なお、入寮可能な人数は年度ごとに異なります。



# 留学生

P.23-24

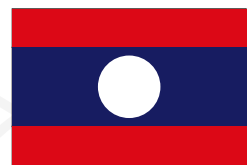


2022年4月現在、5ヶ国、計20名の留学生が在籍しています。

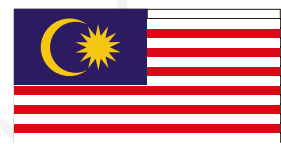
これまでの卒業生は116名にも及びます。日々の学校生活の中で自然と国際交流が生まれています。



カンボジア



ラオス



マレーシア



モンゴル



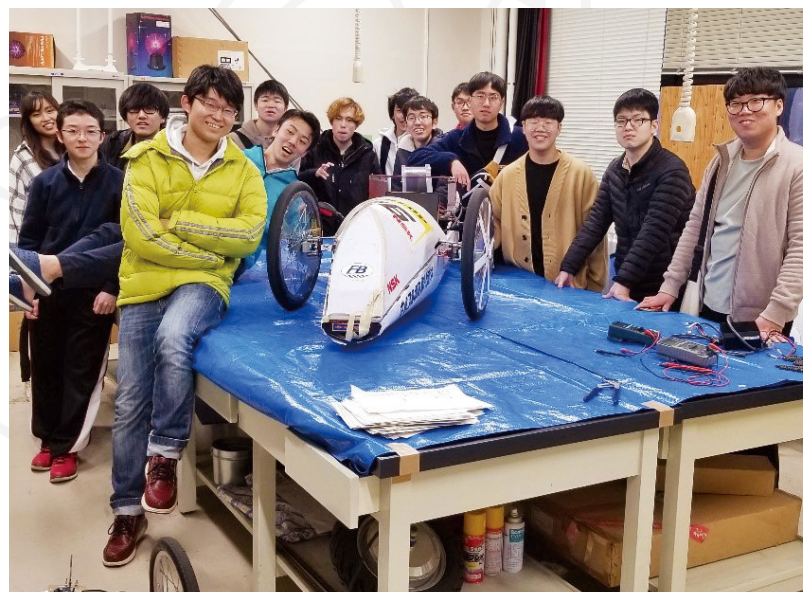
タイ





# 学術交流協定

P.23-24



茨城高専は世界9ヶ国、計11の教育機関と学術交流協定を結んでいます。  
協定校とのインターンシップ等を通じ、国境を越えた深いつながりを築くことができます。※

# 語学研修



希望者を対象にしたカナダ語学研修プログラムを用意しています。ホームステイをしながら英語を学び、現地の人々との触れ合いを通じて国際感覚を養います。※

※新型コロナウイルス感染防止の観点から中止となる場合があります。

# 英語で学ぶ 理科・社会

P.23-24



1年生は、Global Life Scienceで生命科学を、Global Awarenessで国際政治経済を、それぞれ英語で学びます。講義部分や講義資料などは基本的に全て英語です。

## グローバル副専攻



グローバル副専攻では、少人数形式で、科学や工学について英語で学び、英語で議論し、英語でレポートを書き、英語でプレゼンテーションを行う機会が与えられます。





## 部・同好会紹介

(2022年4月現在)

### <運動部>

弓道部／剣道部／硬式野球部／サッカー部／柔道部／水泳部／ソフトテニス部／卓球部／テニス部  
バスケットボール部／バドミントン部／バレーボール部／陸上競技部／女子バレーボール同好会／ダンス同好会  
トレーニング研究同好会／フットサル同好会

### <文化部>

茶道部／自動車部／写真部／将棋部／吹奏楽部／天文部／ボランティア部／ラジオ部／ロボット部  
World Wide Web部／ELSAC同好会／園芸環境同好会／学生パンチャー研究同好会／CAD研究同好会  
軽音楽同好会／国際交流(I.C.E)同好会／ジャグリング同好会／数学研究同好会／ティーセミナー同好会  
DTM同好会／デジタルアート同好会／パーティーゲーム同好会／物理学研究同好会／文学同好会  
漫画研究同好会／野外活動サークル同好会





# 様々なコンテストでも 本校学生が活躍しています!



ロボットコンテスト



英語プレゼンテーションコンテスト



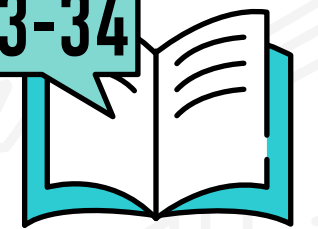
プログラミングコンテスト

- 茨城の魅力を探求し発信する高校生コンテスト 茨探2020 オーディエンス賞
- Web×IoTメイカーズチャレンジ2020-21茨城 最優秀賞
- 第6回廃炉創造ロボコン 日本原子力研究開発機構理事長賞(技術賞)
- 第32回全国高等専門学校プログラミングコンテスト NSD企業賞



# 主専攻・副専攻について

P.33-34



＼4つの系から1つ!／

## ＜主専攻＞

機械・制御系 定員 80名

電気・電子系 定員 40名

情報系 定員 40名

化学・生物・環境系 定員 40名

+

＼5つの系から1つ!／

## ＜副専攻＞

機械・制御系

電気・電子系

情報系

化学・生物・環境系

グローバル系



副専攻では主専攻と異なる専門分野のベーシックな内容を学びます！

2年進級時に、それぞれ1つずつ選択（「主・副同系」は不可）

# 時間割について

P.33-34



茨城高専の授業は大きく一般科目と専門科目の2つに分かれます。  
一般科目は数学や英語、体育など、系に関わらず全ての学生を対象に開講されています。  
専門科目は主専攻別、副専攻別に開講されています<sup>(\*1)</sup>。

1年次には一般科目を重点的に学修。2年次から系独自の専門科目の学びが始まっていきます。  
学年が上がると専門科目の比重も高まることがわかります<sup>(\*2)</sup>。

## 1年次時間割例（国際創造工学科）

専門科目 = 4時間 / 週

	1	2	3	4	5	6	7	8
月	国際創造工学基礎		地理		国語I			
火	保健	芸術	英語I		基礎数学I		ホームルーム	
水	現代社会		情報リテラシー		体育実技	基礎数学II	化学	
木	国語I	Global Awareness	基礎数学II		体育実技	物理		
金	Oral Communication	物理	基礎数学I		Global Life Science	英語I		



## 2年次時間割例（機械・制御系）

専門科目 = 12時間/週

	1	2	3	4	5	6	7	8
月	副専攻科目		体育	国語	物理			
火	化学		英語		日本史	英会話	ホームルーム	
水	代数・幾何		加工工学		電気回路	論理回路		
木	解析学		国語	体育	機械・制御工学実験			
金	解析学	プログラミング	機械設計製図基礎		日本史	英語		

## 4年次時間割例（機械・制御系）

専門科目 = 22時間/週

	1	2	3	4	5	6	7	8
月		第二外国語	応用物理		機械・制御工学実験			
火	CAD・CAM・CAE	材料力学	熱工学		課題研究		経済概論・経営概論	
水	材料工学	英語	応用数学	計測工学	体育			
木	人文・社会系科目	制御工学	流体工学		副専攻科目		知的財産論	
金		現代の社会	機械設計法	機械力学	英語	機械・制御数学	国語表現	

\*1…1年次の国際創造工学基礎、情報リテラシーなど、例外もあります。 \*2…スペースの関係や分かりやすさの観点から、科目名を一部変更しています。



ご清聴ありがとうございました  
アンケートにご協力お願いいたします！

# アンケートのお願い

学校説明会が終わりましたら、miraicompassのイベント一覧(マイページ)よりアンケートに回答をいただくようお願いいたします。

(本日から3日以内にご回答ください)



The screenshot shows the 'イベント一覧 (マイページ)' page. A character in a lab coat points to the 'アンケート回答' button in the table row for 'つくば国際会議場会場'. A speech bubble says 'こちら!'.

イベント名	日時	申込	受付期間	状況	操作
つくば国際会議場会場	2022/07/16 (土) 09:30~11:30	要	2022/06/01 (水) 09:00 ~ 2022/07/14 (木) 17:00	受付中	詳細/申込
日立シビックセンター会場	2022/07/16 (土) 09:30~11:30	要	2022/06/01 (水) 09:00 ~ 2022/07/14 (木) 17:00	受付中	詳細/申込 アンケート回答
茨城高専会場_午前の部	2022/07/17 (日) 10:00~12:00	要	2022/06/01 (水) 09:00 ~ 2022/07/14 (木) 17:00	満席	詳細
茨城高専会場_午後の部	2022/07/17 (日) 14:00~16:00	要	2022/06/01 (水) 09:00 ~ 2022/07/14 (木) 17:00	満席	詳細
笠間公民館会場	2022/07/24 (日) 09:30~11:30	要	2022/06/01 (水) 00:00 ~ 2022/07/21 (木) 17:00	受付中	詳細/申込

## アンケート手順

1. 本校ホームページからイベント予約をクリック
2. ミライコンパスのイベント一覧ページからログイン
3. イベント一覧ページ(マイページ)のアンケート回答アイコン **アンケート回答** をクリック
4. アンケートにお答えください